



Liebe Graslöwen-Partner, liebe Leser,

die vergangenen Monate waren eine turbulente Zeit für den Graslöwen. Seit Anfang 2013 hat das DJH die Trägerschaft für den sympathischen Umweltbotschafter übernommen. Der Graslöwe bleibt aber weiterhin eine Marke der Deutschen Bundesstiftung Umwelt (DBU).

Nicht nur die Adresse des Löwen mit der grünen Mähne hat sich geändert. Auch viele neue Ideen haben Einzug gehalten. Zum Beispiel wurde ein neues Qualitätskonzept entwickelt und der Internetauftritt des Graslöwen verändert. Zukünftig werden alle Graslöwen-Jugendherbergen und Partner Ihr zertifiziertes Programm auf der Graslöwen-Seite präsentieren können. Ein neues Konzept für den Graslöwen-Club gibt es ebenfalls. Es macht den Kindern nun möglich, bundesweit in Kontakt zu treten und sich über Graslöwen-Aktionen auszutauschen...es gibt also viele interessante Neuigkeiten.

Aufgepasst: Für alle, die Graslöwen-Partner sind oder es schon einmal waren, besteht noch bis zum 11. Oktober die Möglichkeit, sich nach dem neuen Qualitätskonzept rezertifizieren zu lassen. Das Verfahren ist für alle Graslöwen-Partner gleich, vieles wurde einfacher, der Aufwand ist überschaubar!

Wer sich bis zum 11. Oktober rezertifizieren lässt, nimmt automatisch am großen Graslöwen-Wettbewerb teil!

Einrichtungen, die sich bis zum 1. Juli verbindlich zur Zertifizierung angemeldet haben, erscheinen im neuen Kinderatlas des Glückschuh Verlags.

Wir freuen uns, wenn Ihnen/Euch das neue Konzept gefällt. Ihre/Eure Anregungen und Ideen sind immer herzlich willkommen.

Viel Spaß beim Lesen!



Bernd Lampe (DJH)

- 🐾 EINGEZOGEN Graslöwe ist jetzt beim DJH zuhause
- 🐾 EINFACH AUSGEZEICHNET der neue Wegweiser zur Zertifizierung
- 🐾 GRASLÖWEN-WETTBEWERB 2013 mitmachen und gewinnen
- 🐾 GRASLÖWEN-CLUB Forum zum Ideenaustausch für Kinder wird eröffnet
- 🐾 GRASLÖWEN-PARTNER WERDEN KARTIERT Jede zertifizierte Einrichtung erscheint im Kinderatlas
- 🐾 VORSCHAU Graslöwen-Netzwerktreffen auf Norderney
- 🐾 WIESO, WESHALB, WARUM Ergebnisse der Graslöwen-Befragung
- 🐾 VON LEHRREICH BIS PLÜSCHIG: viele attraktive Graslöwen-Materialien verfügbar
- 🐾 GUT GELAUNT der Graslöwe beim Toonwalk in Nürnberg



Graslöwe jetzt beim DJH zu Hause

Seit Anfang 2013 weht dem Graslöwen frischer Wind um die Nase. Denn zu Jahresbeginn hat das Deutsche Jugendherbergswerk (DJH) die Markennutzungsrechte für den Graslöwen von der Deutschen Bundesstiftung Umwelt (DBU) übergeben bekommen. Der „Graslöwe“ bleibt weiterhin eine Marke der DBU. Nicht nur der Internetauftritt wurde daraufhin angepasst, auch das Zertifizierungsverfahren hat einen neuen Anstrich erhalten. Der Weg zum Zertifikat „graslöwengeprüft“ ist transparenter geworden, natürlich ohne dabei die hohen Qualitätsansprüche zu verlieren!

Erste Freundschaften hat der Graslöwe in seiner neuen Umgebung auch bereits geknüpft. Künftig wird das DJH die Zertifizierung in Kooperation mit der Viabono GmbH als Fachorganisation für Nachhaltigkeits-Zertifizierungen durchführen. Aber auch die alten Freunde werden ihn nicht aus den Augen verlieren. Die Niedersächsische Auslandsgesellschaft bleibt dem Graslöwen als Hauptpartner weiterhin verbunden.

Kontaktdaten der neuen Graslöwenzentrale:

DJH Hauptverband
Leonardo-da-Vinci-Weg 1
32760 Detmold
Tel: 05231-9936-33
E-Mail: bernd.lampe@jugendherberge.de



Der neue Wegweiser zur Zertifizierung

Das neue Qualitätskonzept führt interessierte Jugendherbergen und andere Bildungseinrichtungen anhand eines [Formulars](#) leicht verständlich bis zur Zertifizierung „graslöwengeprüft“. Im Formular einzutragen sind sowohl Basisdaten zur Einrichtung als auch eine Ausschreibung und der Ablaufplan des Graslöwen-Programms. Bei Rezertifizierungen ist eine kurze Auflistung der bereits durchgeführten Aktionen erforderlich. Und klar: Für jede Graslöwenjugendherberge und jeden Graslöwen-Partner sind das Leitbild und die Qualitätskriterien wegweisend. Das Formular zur Graslöwen-Zertifizierung sowie weiterführende Informationen erhalten Sie unter www.grasloewe.de. Die Graslöwen-Zentrale steht selbstverständlich gerne mit Rat und Tat zur Seite! Zum Neustart ist die Rezertifizierung noch bis zum 11. Oktober für alle, die Graslöwen-Partner sind oder es schon einmal waren, nach dem neuen Anerkennungsverfahren möglich



Das neue Türschild erhält jede Einrichtung, die sich zertifizieren lässt.



Auch das Zertifikat ist Teil des "Graslöwen-Paketes".



Mitmachen und gewinnen

Nichts einfacher als das. Ausgezeichnet werden die interessantesten und pädagogisch wertvollsten 3 Graslöwenprogramme des Jahres. Der Graslöwe sitzt selbstverständlich in der Jury und als Gewinn winken 300 € (1. Preis) und Gutscheine von Hess Natur im Wert von 150 € (2. Preis) und 100 € (3. Preis). Die Einrichtungen, die noch Graslöwen-Partner sind oder schon einmal waren, müssen zur Teilnahme am Wettbewerb lediglich das neue Zertifizierungsformular bis zum 11. Oktober ausgefüllt an die Graslöwenzentrale geschickt haben. **Jeder, der sich rezertifizieren lässt nimmt also automatisch teil!** Die Auszeichnung findet im November beim diesjährigen Graslöwen-Netzwerktreffen auf Norderney statt. Bis dahin bleibt es spannend!



Forum zum Ideenaustausch für Kinder wird eröffnet

Auch für junge Graslöwen-Freunde gibt es Neuigkeiten: Bisher konnten sich Kinder zu Graslöwen-Clubs zusammenschließen und sich mit selbstständig durchgeführten Aktionen für die Umwelt stark machen. Das ist selbstverständlich auch weiterhin möglich. Aber ab dem 20. Juni kann man sich unter www.graslöwe.de im Kinderbereich online für den bundesweiten Graslöwen-Club registrieren, mit anderen „Graslöwen“ Kontakt aufnehmen und Club-Mitglieder über geplante oder erfolgreich durchgeführte Aktionen informieren. Außerdem werden unter allen registrierten Mitgliedern jedes Jahr drei starke Graslöwen-Handpuppen verlost. Den neuen Graslöwen-Clubausweis gibt es in der Graslöwen-Zentrale. Die Graslöwen-Partner können ihn dort anfordern. Ist kein Platz mehr auf dem Ausweis, können die Club-Mitglieder unter www.graslöwe.de einen Vordruck herunterladen, auf dem weitere Aktionen eingetragen werden können.



Der neue Graslöwen-Clubausweis.



Jede zertifizierte Einrichtung erscheint im neuen Kinderatlas

Mit dem Glückschuh Verlag hat der Graslöwe einen weiteren starken Partner gewonnen. **Im neu erscheinenden Kinderatlas werden alle Graslöwen-Partner auf einer entsprechenden Karte dargestellt, die sich bis zum 1. Juli verpflichtend zur Graslöwen-Zertifizierung angemeldet haben!** Das erfolgreiche Konzept wird vom Glückschuh Verlag in Zusammenarbeit mit dem Bund für Umwelt und Naturschutz (BUND) und Fahrtziel Natur umgesetzt. Anhand von zahlreichen Karten, Fotos und Abbildungen können Kinder viel Wissenswertes über Natur, Umwelt und Tiere erfahren.



Im neuen Kinderatlas des Glückschuh Verlags gibt es viel Wissenswertes zu entdecken.



Graslöwen-Netzwerktreffen auf Norderney

Als wichtiges Datum für alle Graslöwen-Teamer ist der 13. - 14.. November 2013 vorzumerken. Auf der ostfriesischen Insel werden wir interessante Workshops anbieten, Erfahrungen austauschen und die Gewinner des Wettbewerbs 2013 küren. Eine gesonderte Einladung erfolgt bis Mitte September. Das Treffen zum Neustart soll dazu dienen, das Netzwerk wieder zu aktivieren und neue Weichen für das Projekt zu stellen. Nichts macht ein Projekt so lebendig, wie viele engagierte Personen mit bereichernden Ideen.



Ergebnisse der Graslöwen-Befragung

Aus der Befragung im letzten Jahr konnten wir viele Anregungen aufnehmen. Angemerkt wurde unter anderem der mangelnde Erfahrungsaustausch unter den Graslöwen-Partnern und das eingefahrene System. Auch der Graslöwen-Club nebst Ausweisen konnte nicht völlig überzeugen. Weitere Kritik bezog sich auf den Auswertungsbogen, das Schreiben von Graslöwen- Mails und Bestellen von Tatzen, das Fehlen von Buttons und Aufklebern, die viel zu lange Graslöwengeschichte sowie das fehlende Feedback über Aktivitäten in der Schule. Wie Sie/Ihr sicherlich bemerkt haben/habt, haben wir uns die konstruktive Kritik zu Herzen genommen und bereits viel verbessert.

Vielen Dank ebenfalls für die positiven Stimmen! Viele Graslöwen-Partner waren in der Vergangenheit zufrieden und haben den Wunsch geäußert weiterhin Graslöwen-Partner zu bleiben. Die Grundidee Kinder für Umwelthandeln zu interessieren, Naturerleben in spielerischer Form zu ermöglichen und dabei die Lehrinhalte der Schulen im Auge zu behalten, fand Anklang. Die Zertifizierung durch die DBU wurde ebenso positiv bewertet wie die Unterstützung durch die Nieders. Auslandsgesellschaft. Einen guten Eindruck haben auch die Materialien rund um den Graslöwen, Aufkleber, Lehrmaterialien sowie das Maskottchen, hinterlassen.



Viele attraktive Graslöwen-Materialien verfügbar

Von der Graslöwen-Plüschfigur bis zum Notensatz für das „Graslöwen-Musical“. Alle verfügbaren Graslöwen-Materialien sind über die [Materialbestellliste](#) meist kostenfrei zu bestellen. Eine Liste mit vorhandenen Materialien findet sich hier oder unter www.grasloewe.de. Zu besonderen Aktionen und Veranstaltungen kann der Verleih-Service für das Graslöwen-Maskottchen genutzt werden. Gegen Verpackung und Versand können Sie die Figur so lange nutzen, bis der nächste Bedarf anmeldet. Der Graslöwen Walking Act sorgt garantiert für gut gelaunte Umweltschützer. Ein eigener „Graslöwe“ kann für 2.490 € bestellt werden.



Der Graslöwe der Jugendherberge Strehla.



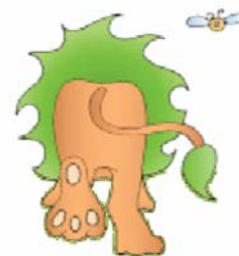
Der Graslöwe beim Toonwalk in Nürnberg

Zusammen mit 70 Maskottchen-Kollegen aus ganz Deutschland und den Niederlanden hat der Graslöwe in der Innenstadt von Nürnberg am 2. Februar 2013 für tolle Stimmung gesorgt. Parallel zur Spielwarenmesse fand dort die erste verrückte Comic-Parade statt. 45.000 Besucher feierten in diesem Februar mit Biene Maja, Snoopy, Tweetie und CO. Ein rundherum farbenfrohes Programm und der sympathische Umweltbotschafter mittendrin.



Graslöwen-Zentrale
DJH, Hauptverband
Leonardo-da-Vinci-Weg 1
32760 Detmold

Tel: 05231-9936-33
bernd.lampe@jugendherberge.de



Eine Initiative der Deutschen Bundesstiftung Umwelt
in Kooperation mit dem Deutschen Jugendherbergswerk e.V.

